

2018年度 岩瀬校高校部 春期講習時間割 (変更がある場合がございます)

2月10日 作成
Ver. 1

		3/10	21	22	23	24	25	26	27	28	29	30	31	4/1	2	3	4	5	6	7	8			
		土	水	木	金	土	日	月	火	水	木	金	土	日	月	火	水	木	金	土	日			
新1年生	英語	東英語	17:30 ~ 18:30				○	○	○	○	○	宿題完成教室	○	保護者会										
		標準英語	16:20 ~ 17:20				○	○	○	○	○		○											
	数学	東数学	16:20 ~ 17:20				○	○	○	○	○		○											
		標準数学	17:30 ~ 18:30				○	○	○	○	○		○											
新2年生	英語	共通	20:20 ~ 21:50	3学期終了				○	○	○	○	○												
	数学	共通	18:40 ~ 20:10					○	○	○	○	○												
新3年生	英語	共通	18:40 ~ 20:10					○	○	○	○	○												
	数学	理系数学	20:20 ~ 21:50					○	○	○	○	○												
		文系数学	17:00 ~ 18:30					○	○	○	○	○												

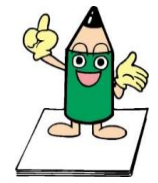
【日程について】
●各教科、6日で1つの講習授業となります。
●新高校1年生は60分授業、新高校2・3年生は90分になります。

【新高1セミナー】
3月10日(土) 18:00~19:00
高校生になってからの生活や勉強についての役立つ情報満載の説明会です。

《注意事項》
①3学期の通常授業は3月21日(水)までです。
②1学期の通常授業は4月7日(土)からです。
③各自、内ばきを用意してください。(貸し出しはしません)
④自転車は、所定の場所に止め、必ず鍵をかけてください。
⑤自習室では、ルールを守ってお互いに気持ちよく勉強できるようにしましょう。
⑥貴重品は、自分で管理してください。
※学校行事で時間割変更の場合があります。ご了承ください。
※受講人数が極端に少ない場合、開講しない場合があります。

★ 友人紹介カードのご案内 ★
友達・兄弟姉妹を冬期講習に招待すると、友人紹介特典として紹介者・被紹介者ともに500円分の図書カードを贈呈いたします。何回でもお渡しできますので、どんどん誘って講習に臨んで下さい!

最新情報・最新の時間割は育英センター岩瀬校HPをチェック!
右のQRコードからHPへGO!
検索エンジンで『岩瀬校』と検索してもHPにたどり着けるよ!



* お問い合わせは…
富山育英センター岩瀬校
富山市住友町22-17 Tel.426-0057

特別紹介カード

いずれかに必要事項を記入してください。

入塾・特別講習受講希望者 本人自筆

(姓) (名) 期講習を()校で受講
()月~ ()校に入塾

在学学校 () 幼児 小 中 高 () 年生
フリガナ
生徒氏名 (印)

☆入塾(講習受講)申込み時に、このカードをご提出ください。
ご紹介者 本人自筆 特典 新入塾(講習受講)生、ご紹介者にはそれぞれ図書カードを贈呈いたします。

氏名 () 性別 () 学年 () 校 小 中 高 年

IKUEI 0120-11-5557