

## 2021 高岡地区 高校部 春期講習時間割(新高校1年生) (変更がある場合がございます)

1月29日 作成

Ver.

0

		3月										4月																								
		9	10	11	12	13	14	15	16	17	18	19	20	21	22	23	24	25	26	27	28	29	30	31	1	2	3	4	5	6	7	8	9	10		
		火	水	木	金	土	日	月	火	水	木	金	土	日	月	火	水	木	金	土	日	月	火	水	木	金	土	日	月	火	水	木	金	土		
新1年生	高岡本部分校	英語・数学AD(ハイレベル)	10:40	~	12:50																															
		英語・数学(高岡A)	9:30	~	11:40																															
		英語・数学(高岡B)※	10:40	~	12:50																															
	高岡駅南分校	英語・数学(応用)	13:00	~	15:10																															
		英語・数学(標準)	13:00	~	15:10																															
	新湊校	英語・数学	14:10	~	16:20																															
小杉校	英語・数学	13:00	~	15:10																																
氷見校	英語・数学	13:00	~	15:10																																

- 英数それぞれ60分授業になります。
- 『英数』セットになります。
- 料金は20,350円(税込)となります。

【新高校1年生講座案内】	
英語	高校で学習する5文型の内容を先取りいたします。
数学	高校で学習する展開・因数分解内容を先取りいたします。

- ★ 『セ』『セミナー』⇒新高1セミナー … 英語・数学の高校生の授業を体験+高校生活、大学受験、文理選択に向けてのアドバイスを行います。(参加無料です。お問合せ下さい。)
  - ★ 『面』『面談』⇒春期高1全員面談 … 春期講習受講生に高校生の担当から今後の学習アドバイス等を行わせていただきます。(春期講習生は全員必須になります。)
  - ★ 『テ』『実力テスト』⇒春期実力テスト … 春期講習で学習した内容で実力テストを行います。(高岡本部分校・駅南校は通常の授業の時間帯と異なる時間帯で実施いたします。(下記参照))
  - ★ 特待生試験(3/21) … 育英センターの特待生の資格を得ることができる試験になります。受験無料です。英数の試験を15:00~17:20で実施いたします。(高岡本部分校のみで開催いたします。)
- ※ 新高校1年生(高岡B)は高岡高校以外の高校生も対象として開講いたします。

【高岡本部分校】TEL 0766-26-0072
新高1セミナー①(3/13) 17:30 ~ 21:40 高岡高校受験者対象
新高1セミナー②(3/16) 17:30 ~ 21:40 全高校受験者対象
春期実力テスト(4/3) 英語 9:30 ~ 10:20 数学 10:40 ~ 11:30
新高校1年生全員面談 - 春期講習の際に別紙でご案内いたします。

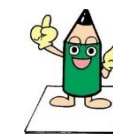
【高岡駅南分校】TEL 0766-26-1718
新高1セミナー①(3/12) 17:30 ~ 21:40 全高校受験者対象
新高1セミナー②(3/13) 17:30 ~ 21:40 高岡南・福岡高校対象
春期実力テスト(4/1) 英語 13:00 ~ 13:50 数学 14:00 ~ 14:50
新高校1年生全員面談 - 春期講習の際に別紙でご案内いたします。

【新湊校】TEL 0766-82-2466
新高1セミナー(3/12) 17:30 ~ 21:40 全高校受験者対象
春期高1面談(4/1) - 実力テストの前後で実施いたします。

【小杉校】TEL 0766-56-4666
新高1セミナー(3/11) 17:30 ~ 21:40 全高校受験者対象
春期高1面談(3/31) - 実力テスト後に実施いたします。

【氷見校】TEL 0766-72-2828
新高1セミナー(3/11) 17:30 ~ 21:40 全高校受験者対象
春期高1面談(3/31) - 実力テスト後に実施いたします。

- ※ 各校舎上履きが必要になります。初回の授業の際にお持ちください。
- ※ 各行事・春期講習の授業には学校の制服または体操着で参加して下さい。(中学校のもので可)
- ※ **塾外生の方はセミナー・特待生試験に参加される場合、一度校舎にお問合せ下さい。参加無料です。**



←高岡本部分校HP

高岡駅南分校HP→



←新湊校HP

小杉校HP→



←氷見校HP