

(変更がある場合がございます)

2023年12月

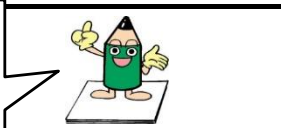
2024年1月

Calendar grid showing class schedules for 2023 Dec and 2024 Jan. Includes columns for days of the week and rows for subjects like English and Math for different grade levels (High School 1 and 2).

atama+コース【弱点補強コース】
【開講教科】英語・数学・古典・物理・化学・生物
一人一人専用のカリキュラム設定を行い、最短ルートで苦手克服・志望校合格を目指した学習コースです。
＜開講日＞
・12/22(金)～24(日)
17:40～19:20 / 19:30～21:10
・12/25(月)～27(水)
15:40～17:20 / 19:30～21:10
・12/28(木)～30(土)
13:50～15:30 / 15:40～17:20 / 17:40～19:20 / 19:30～21:10
＜受講方法＞
(1) 12/22(金)～30(土)から、受講希望時間帯を1教科あたり6回(古典・物理・化学・生物は1教科あたり3回)選択。
\*各回、定員がございます。
(2) 担当者と面談の上、受講教科・内容を最終決定。
\*詳細は、校舎までお問合せください。

映像指導(国・理・社) 自宅受講 12/1(金)～12/31(日)の間、視聴可能です。

友人紹介特典で 500円分の図書カード贈呈！ 早期ネット申し込みは12/7まで！



一冬期講習に関して一

※ 1回100分×3日間で1ターム扱いとなります。
※ 英数は2ターム(100分×6日間)の開講となります。原則2ターム通してご受講ください。
《受講例》
例)『英語S(応用)クラス 6日間』、『atama+数学 6回』を受講の場合 ⇒ 4タームの受講
例)『数学S(応用)クラス 6日間』、『atama+古典 3回』を受講の場合 ⇒ 3タームの受講
※ 校舎に来られる際は高校の制服もしくは体操着の着用をお願いします。
※ 人数が極端に少ない場合、開講しない場合がございます。
※ 高校の日程に合わせて時間割を変更する場合がございます。
※ 授業の際は上履きと筆記用具をお持ちください。
※ 塾生の方は原則2ターム以上必須となります。日程の都合が合わない場合は、1階職員室で職員に申し付け下さい。

【講座案内】

Table with 3 columns: Grade/Subject, Course Name, and Description. Lists details for English and Math courses for High School 1 and 2 students.

お問合せ・お申込みは HP または 富山育英センター高岡駅南校 〒933-0871 高岡市駅南3丁目101-2 TEL 0766-26-1718 まで



＜講習オリエンテーション＞(講習生対象) 12/19(火) 面談および校舎利用の注意事項をお伝えします。
＜進学相談会＞(講習生対象) 1/8(月・祝) 講習の成果と今後の学習などについて面談します。
\*詳細は、申し込み後にご案内いたします。

